

Références activité TRAITEMENT DES DECHETS



PRINCIPALES REFERENCES : unités de traitement des déchets

EPO s'est spécialisée depuis 20 ans sur les problématiques de traitement des déchets et notamment la valorisation des déchets ultimes.

Nos interventions sont réalisées sous la forme d'avant projets & d'études de faisabilité, d'assistance à maîtrise d'ouvrage et de maîtrise d'œuvre de réalisation tout corps d'état intégrant les infrastructures du projet.

Parmi toutes les références accumulées par EPO, il a été fait le choix de présenter ci-après quelques références multisectorielles.

IDEX Environnement

(Usine de méthanisation d'ordures ménagères AMIENS)

Réalisation d'une unité de séchage de la fraction non fermentescible CSR potentiels.

Projet intégrant la réalisation du traitement de l'air du séchage

« Mission AMO assistance technique intégration »

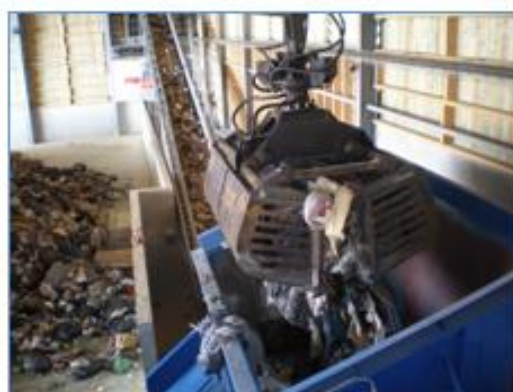


IKOS Environnement.

(Opérateur indépendant du déchet)

TRI MECANO BIOLOGIQUE des déchets ménagers après fermentation.

« Mission d'assistance à maîtrise d'ouvrage »



ADEME – EDEA BRETAGNE USINE LAUNAY LANTIC

TMB séparation mécano biologique ordures ménagères.

Réalisation d'une étude sectorielle en vue de la valorisation du compost et de ses coproduits.

« Mission d'assistance à maîtrise d'ouvrage développement financement ADEME ».

SMTD PYRENEES ATLANTIQUES

Caractérisation des déchets d'encombrants sur le département des Pyrénées atlantiques /analyse des filières de valorisation.

Intervention en sous-traitance du cabinet SUEZ Consulting.

Étude de faisabilité avec identification des filières de valorisation.

SMECTOM DU PLAN LAUREL

(Collectivité territoriale de collecte et de traitement de déchets ménagers).

Réalisation d'un pilote de développement TMB tri mécano biologique des ordures ménagères.

Projets de valorisation des coproduits biomasse et non fermentescibles provenant du tri mécano biologique des ordures ménagères.

« Mission d'assistance à maîtrise d'ouvrage développement ».

ILEVA île de la Réunion

Réalisation en sous-traitance pour SUEZ Consulting d'une mission d'audit pour la mise à niveau des installations de tri sélectif de SEMRRE & CYCLEA.

Cet audit assorti de préconisations a servi de base à la réalisation des cahiers des charges techniques dans le cadre de l'appel d'offres de renouvellement des DSP délégation de service public.

Réalisation en sous-traitance pour SUEZ Consulting d'une mission d'étude de faisabilité et de définition d'une unité de fabrication des CSR.

Cette mission a été assortie de préconisations pour la réalisation des cahiers des charges techniques dans le cadre d'un futur appel d'offres.

CFF RECYCLING (GROUPE DERICHEBOURG)

Valorisation énergétique des déchets de broyage automobile usine de BRUYÈRES SUR OISE

Module de traitement par assèchement mécanique des CSR.

« Mission AMO assistance technique intégration »



Groupe SAICA (DECHETS DE PAPETERIE)

Installations de traitement des déchets de papeterie.

Modules de traitement par assèchement mécanique des déchets de production de papeterie pour la fabrication de CSR.

PAPETERIE des GAVES ORTHEZ 64

« Etude & réalisation clé en main d'une installation d'assèchement des déchets de pulper de papeterie ».

PAPETERIE de VENIZEL 02

« Etude & réalisation clé en main d'une installation d'assèchement des boues de désencrage »